
SIG

Communauté de Communes de la Région de Suippes

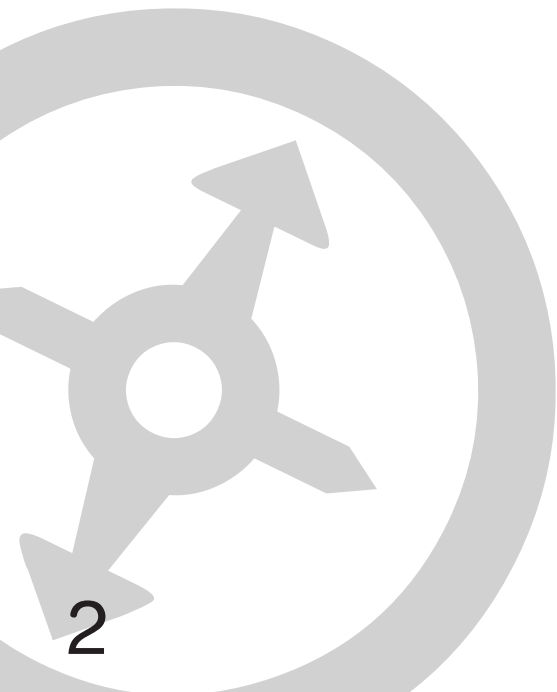
Note explicative

Utilisation de l'interface web Lizmap



Communauté de
Communes de la
Région
de Suippes

- 1 Connexion aux cartes Lizmap
- 2 Organisation des couches
- 3 Zoom sur la carte
- 4 Utilisation des fonds de carte
- 5 Fiche objet
- 6 Localisation d'après les parcelles cadastrales
- 7 Géolocalisation
- 8 Effectuer une impression
- 9 Utilisation des outils de mesure
- 10 Les info-bulles

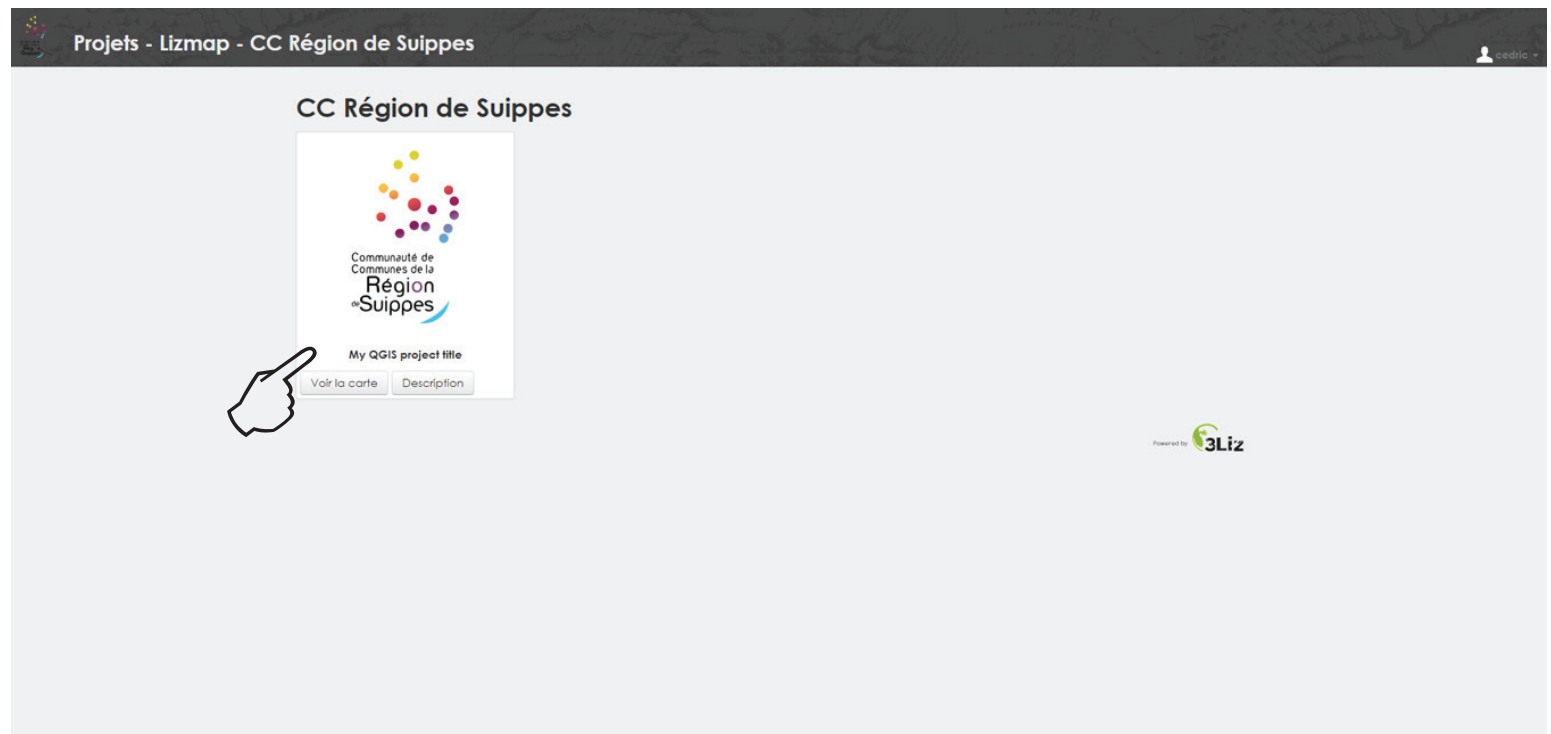


SIG - Communauté de Communes de la Région de Suippes

Tutoriel Lizmap

1 Connexion aux cartes Lizmap



- Connectez-vous sur l'interface Lizmap à partir de ce lien :
<https://ccregionsuippes.lizmap.com>
- Cliquez sur connexion
- Renseignez votre identifiant et votre mot de passe
- Cliquez sur «voir la carte» CC Région de Suippes pour accéder aux cartes




SIG - Communauté de Communes de la Région de Suippes

Tutoriel Lizmap

2 Organisation des couches

- Retrouvez l'arborescence des couches à partir de cet icône 
- Celles-ci sont organisées selon différentes thématiques
- Cochez ou décochez les couches selon la thématique souhaitée sur la carte
- Une thématique peut disposer d'une ou plusieurs couches
- Cliquez sur  pour ouvrir l'arborescence de la thématique









The screenshot displays the QGIS interface for a project titled "My QGIS project title" in the "CC Région de Suippes" context. The "Couches" (Layers) panel on the left shows a list of layers under the "Légende" (Legend) tab. A hand icon points to the "Légende" icon in the panel's toolbar. The "Légende" panel is expanded to show a tree structure of themes and their sub-layers:

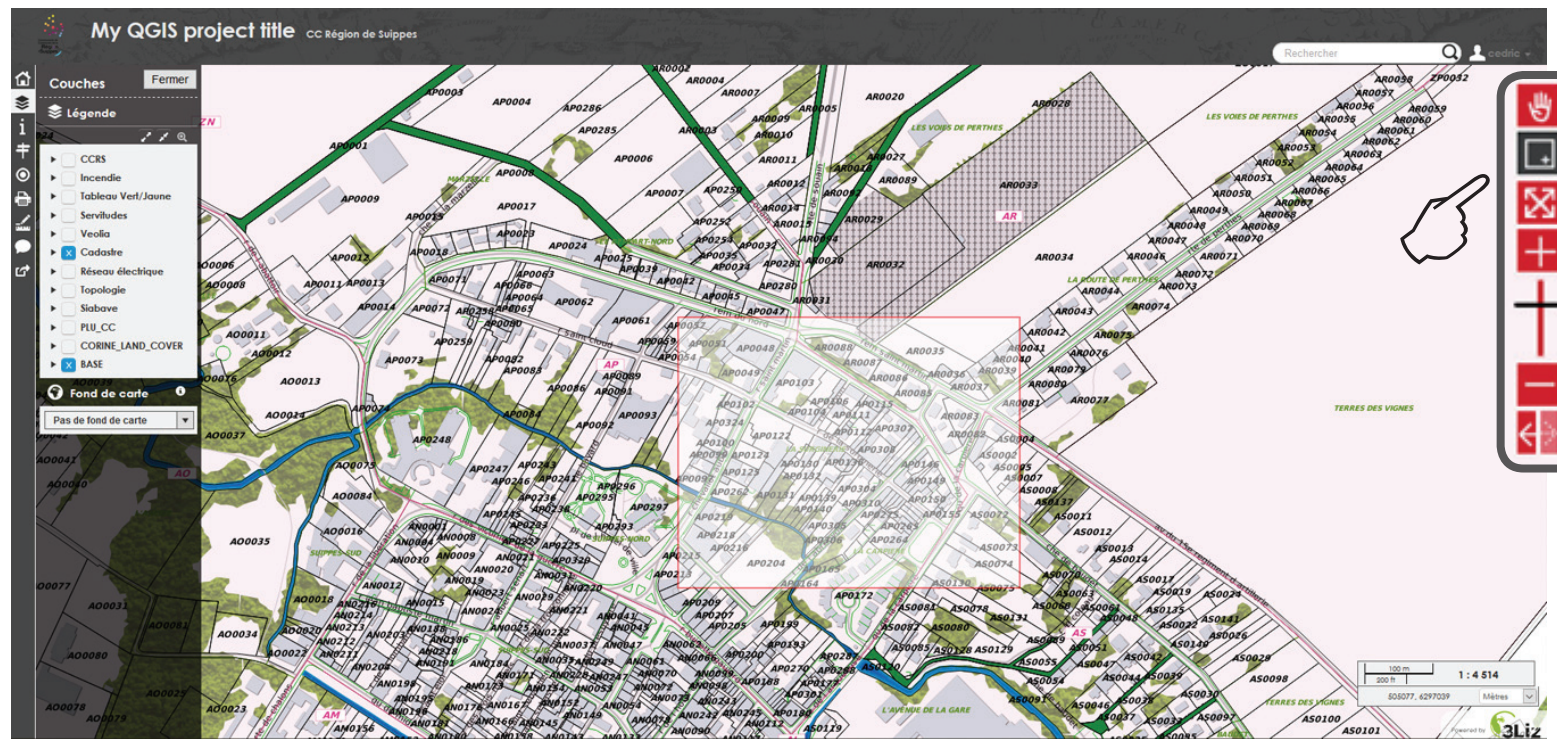
- CCRS
- Incendie
- Tableau Vert/Jaune
- Servitudes
- Veolia
- Cadastre
- Réseau électrique
- Topologie
- Siabave
- PLU_CC
- CORINE_LAND_COVER
- BASE

The map on the right shows the geographical area with various layers overlaid, including the "BASE" layer which is highlighted with a blue square in the legend. The map labels include: Sainte-Marie-a-Py, Sommepey-Dhure, Souain-Perthes-lès-Hurles, Saint-Hilaire-Grand, Jonchery-sur-Suippe, Suippes, Leval-sur-Tourbe, Saint-Jean-sur-Tourbe, Somme-tourbe, La Croix-en-Champagne, Saint-Remy-sur-Bussy, Tilloy-et-Belley, La Chapelle, and Cupert.

At the bottom right, there is a scale bar (0 to 5 km, 0 to 2 mi), a scale of 1:288 875, and a "Position de la souris" (Mouse position) field showing "Mètres". The Lizmap logo is visible in the bottom right corner.

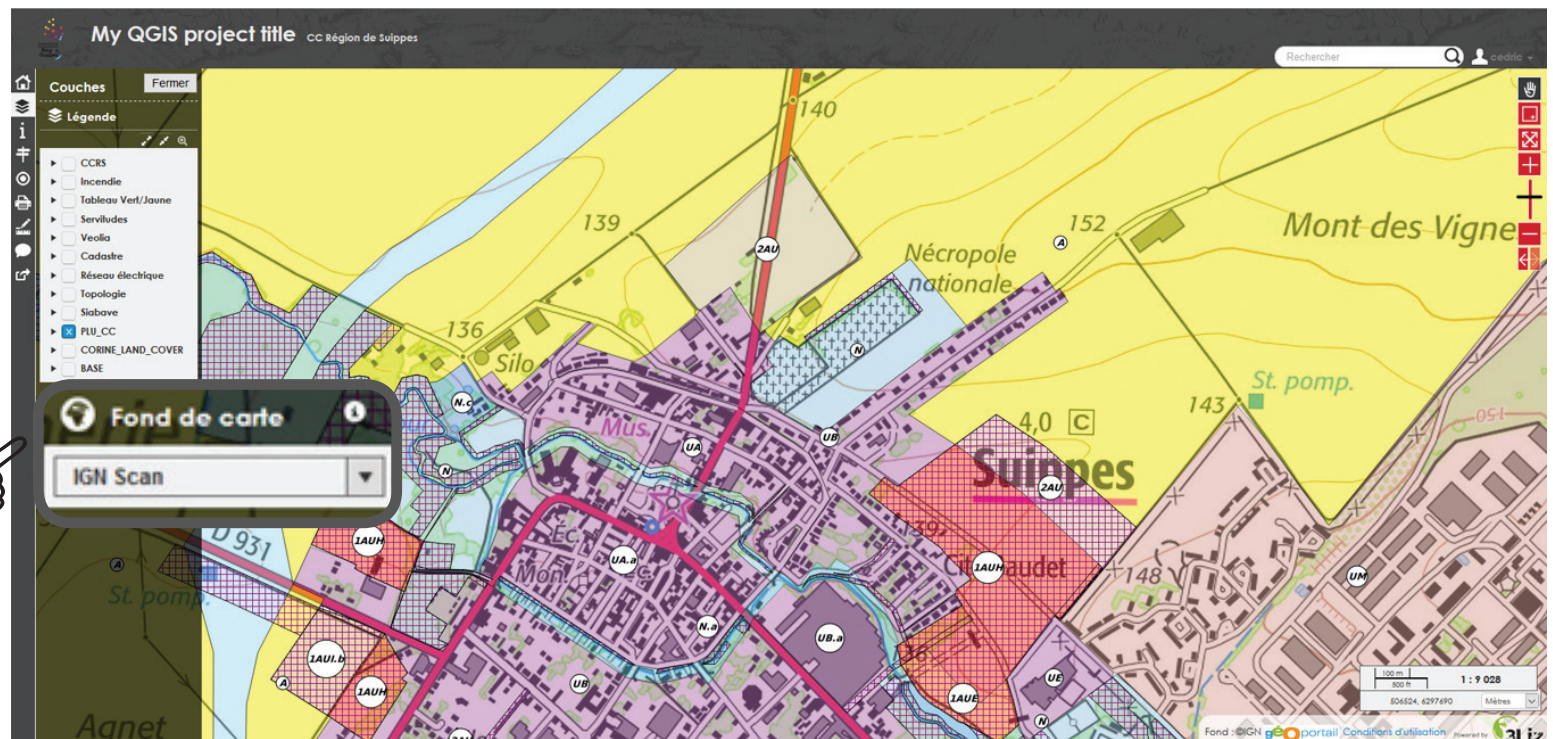
3 Déplacement et Zoom sur la carte

- En haut à droite de la carte vous disposez de différents outils de déplacement et de zoom sur la carte
- L'icône  permet le déplacement sur la carte
- L'icône  permet de zoomer sur une zone
- L'icône  permet revenir sur l'étendue initiale
- L'icône  et  ou le curseur permettent d'augmenter ou réduire le zoom sur la carte
- L'icône  permet de revenir à la visualisation précédente



4 Utilisation des fonds de carte

- Vous avez la possibilité de choisir un fond de plan pour votre carte
- Un menu déroulant vous propose deux fonds de carte : «IGN SCAN 25» et «Vue du ciel»
- Vous pouvez aussi choisir sans fond de carte




SIG - Communauté de Communes de la Région de Suippes

Tutoriel Lizmap

5 Fiche objet

- En cliquant sur certains objet de la carte, une fenêtre «fiche objet» s'ouvre et vous donne toutes les caractéristiques de l'objet
- Si plusieurs objets se chevauchent, la fenêtre vous renseignera sur tous les objets sélectionnés



My QGIS project title CC Région de Suippes

Rechercher

Localisation

parcelle_info

Couches Former Purge d'orange

Légende

- CCRS
- Incendie
- Tableau Vert/Jaune
- Servitudes
- Veolia
- Cadastre
- Réseau électrique
- Topologie
- Stabave
- PUU_CC
- CORINE_LAND_COVER
- BASE

Fond de carte

Pas de fond de carte


assainissement_regard

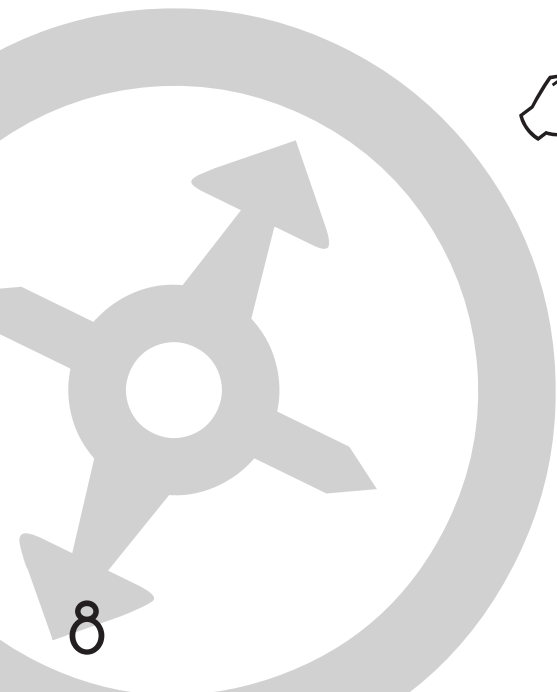
Champ	Valeur
CLEF	95122
TYPE	Regard de visite
Z_TAMPON	0.00
NAT_TAM	
TYPE_RAD	
COTE_RAD	0.00
PROF_RAD	0.00
ANNEE	
OBSERV	
X_SYS	811930.520
Y_SYS	6893440.430
ANGLESYS	227.94
COMMUNE	SUIPPES
RUE	GRANDS COURS (RUE DES)
RESEAU	RESEAU EAUX USES (GRAVITAIRE)
CODE_INSEE	51559

10 m 1 : 544


804680, 6297115 Mairie

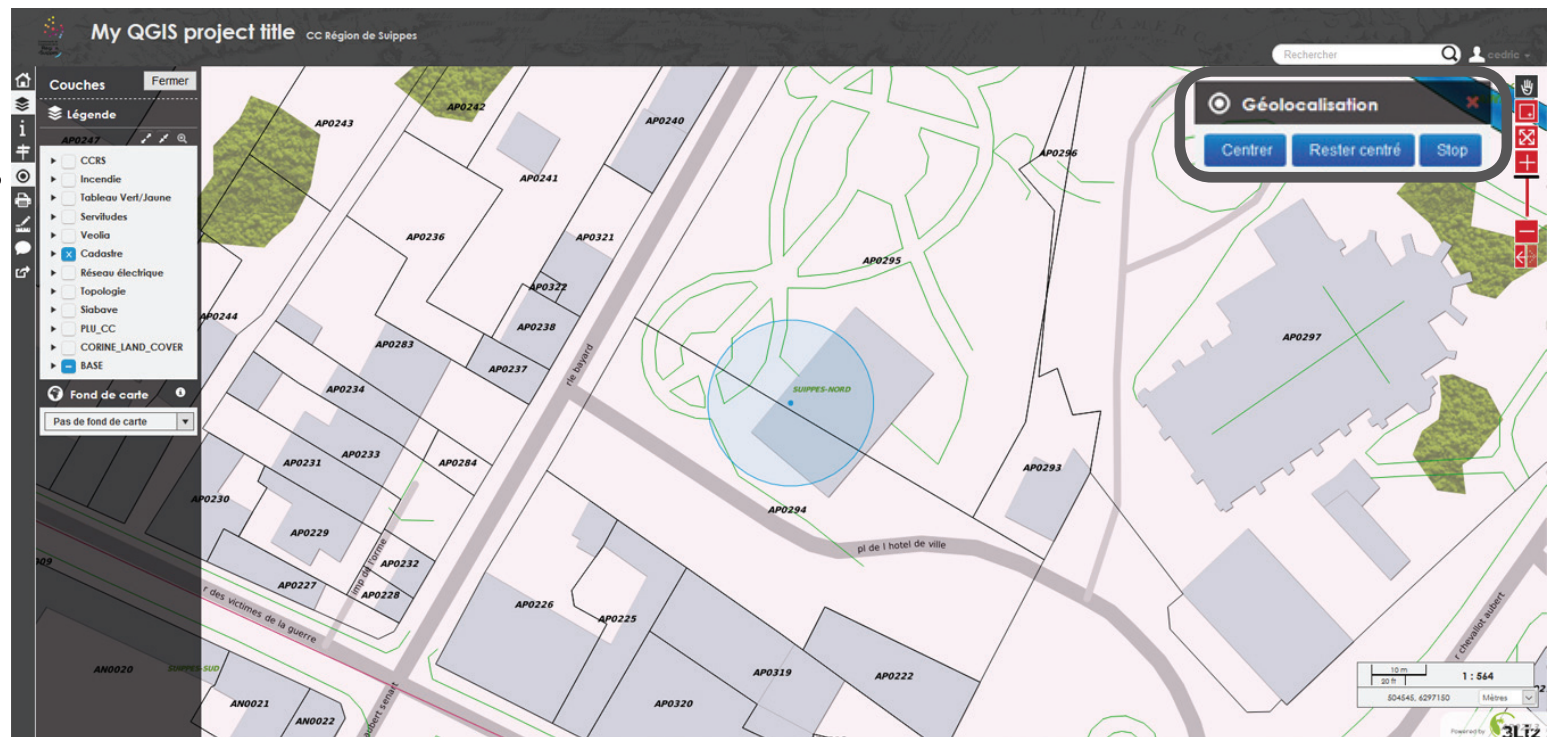
6 Localisation d'après les parcelles cadastrales

- À partir de l'icône  vous pouvez rechercher une parcelle cadastrale
- Une fenêtre en haut à droite avec un champ de recherche s'ouvre
- Renseignez le numéro de parcelle recherché
- La parcelle apparaît sur la carte




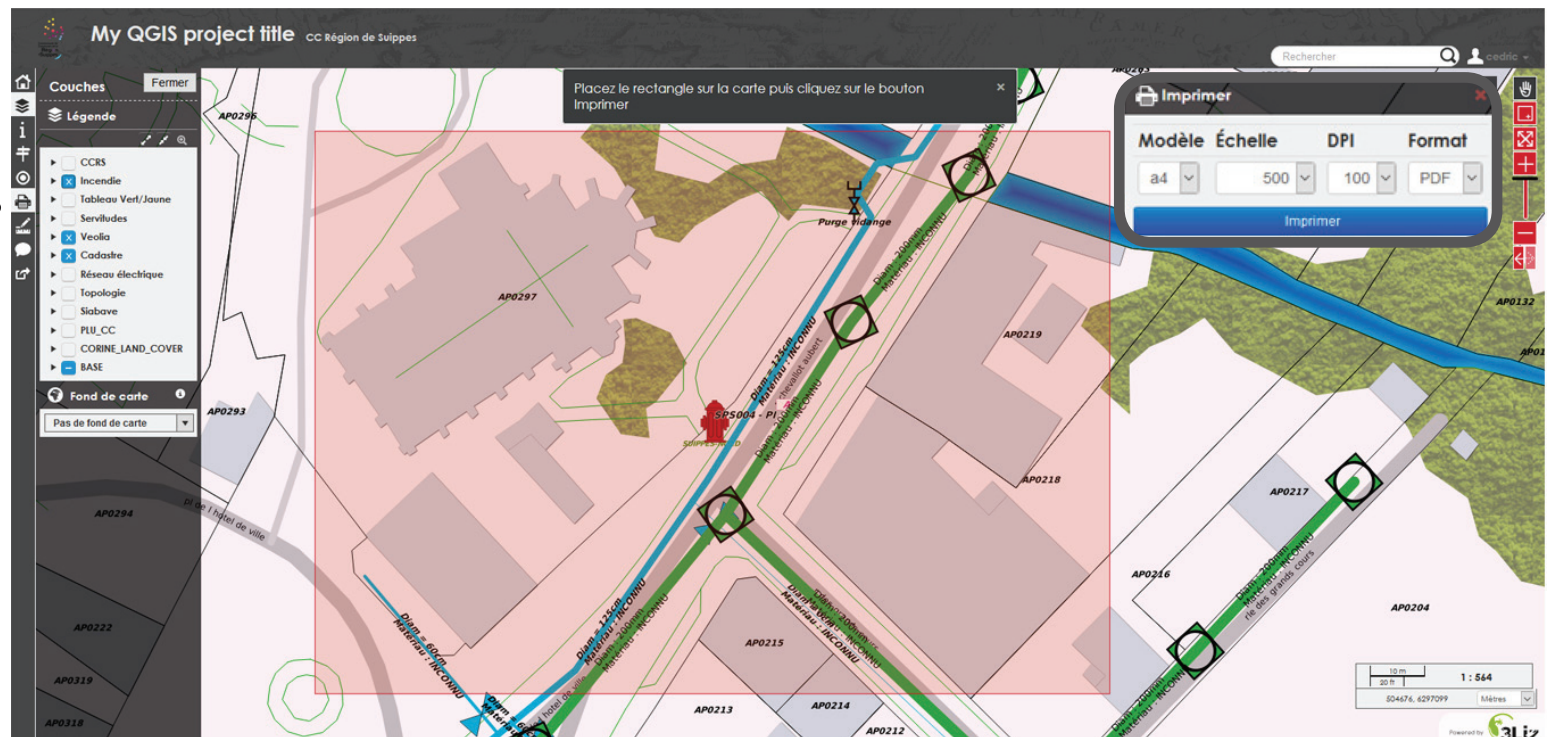
7 Géolocalisation

- La carte permet la géolocalisation
- Cliquez sur l'icône  pour vous géolocaliser sur la carte
- Une fenêtre en haut à droite apparaît vous permettant de centrer, rester centré ou de stopper la géolocalisation



8 Effectuer une impression

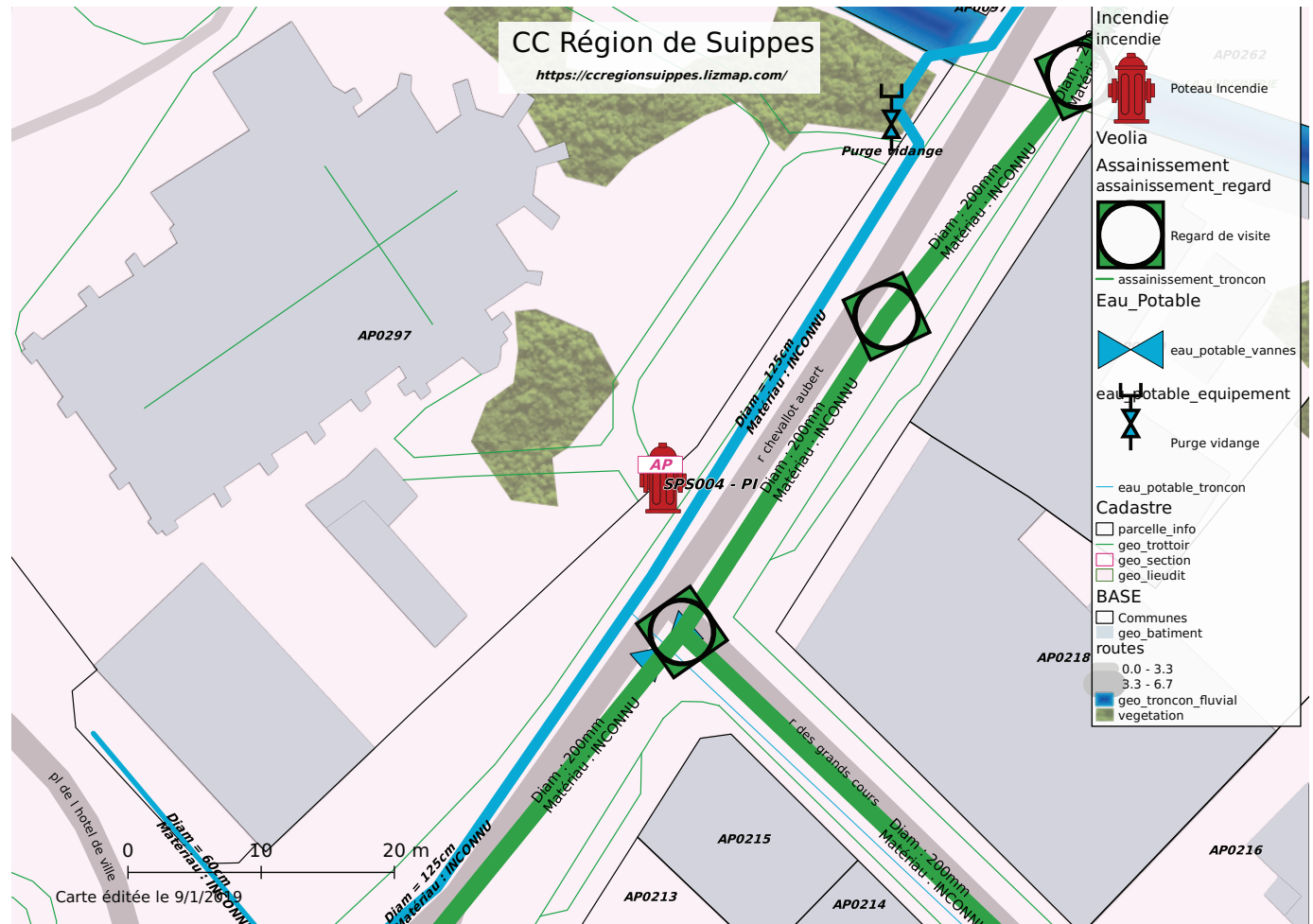
- Cliquez sur l'icône 
- Un cadre apparaît pour permettre de sélectionner la zone à imprimer
- Vous pouvez choisir la taille du document (A4 ou A3), choisir l'échelle, la qualité de l'impression (DPI) et le format dans lequel le document à imprimer sera enregistré




SIG - Communauté de Communes de la Région de Suippes

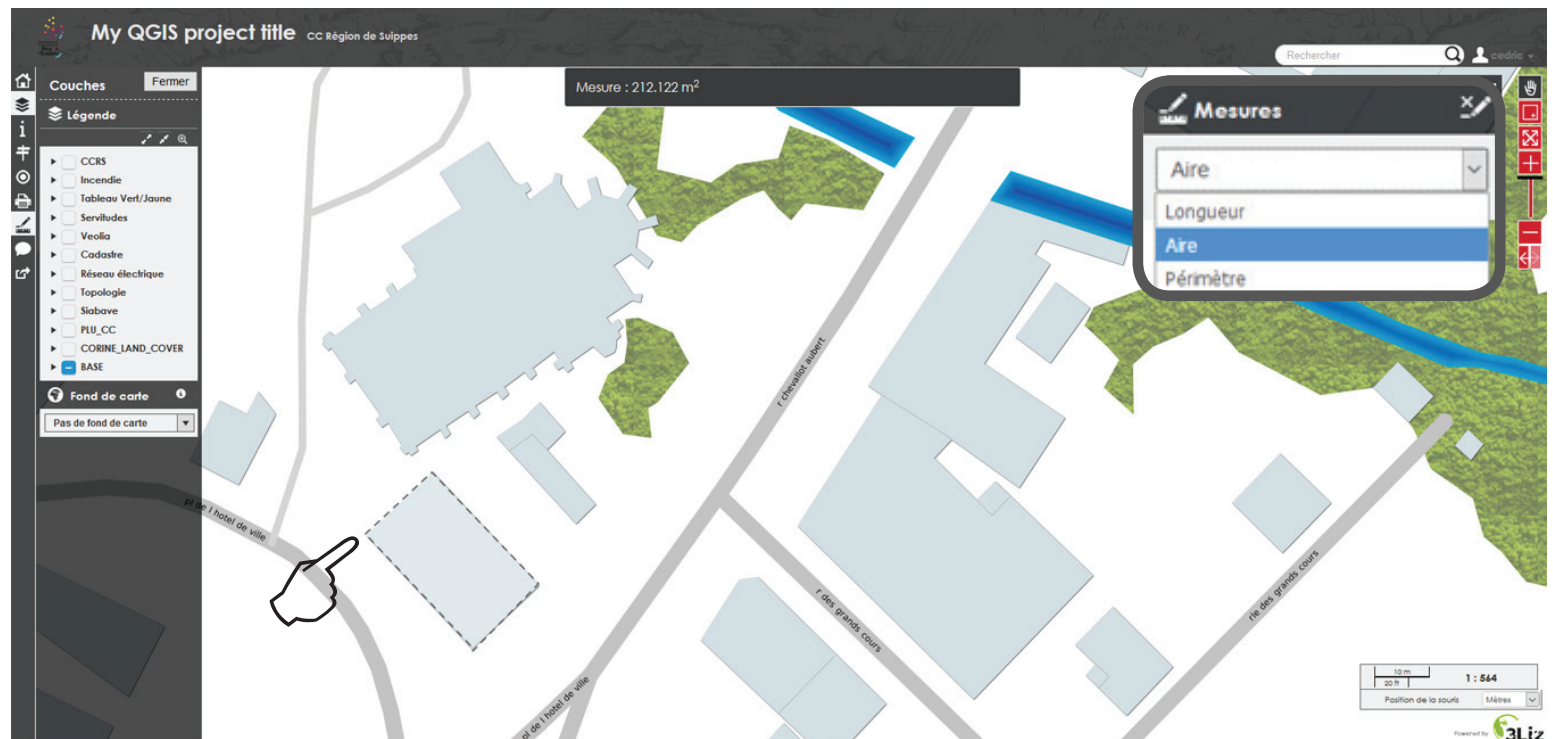
Tutoriel Lizmap

- Enregistrez le fichier à imprimer
- Seules les couches cochées (cf: ❷ Organisation des couches) apparaîtront sur le document à imprimer
- La légende des couches apparaît directement sur le document ainsi que l'échelle et la date d'édition du document




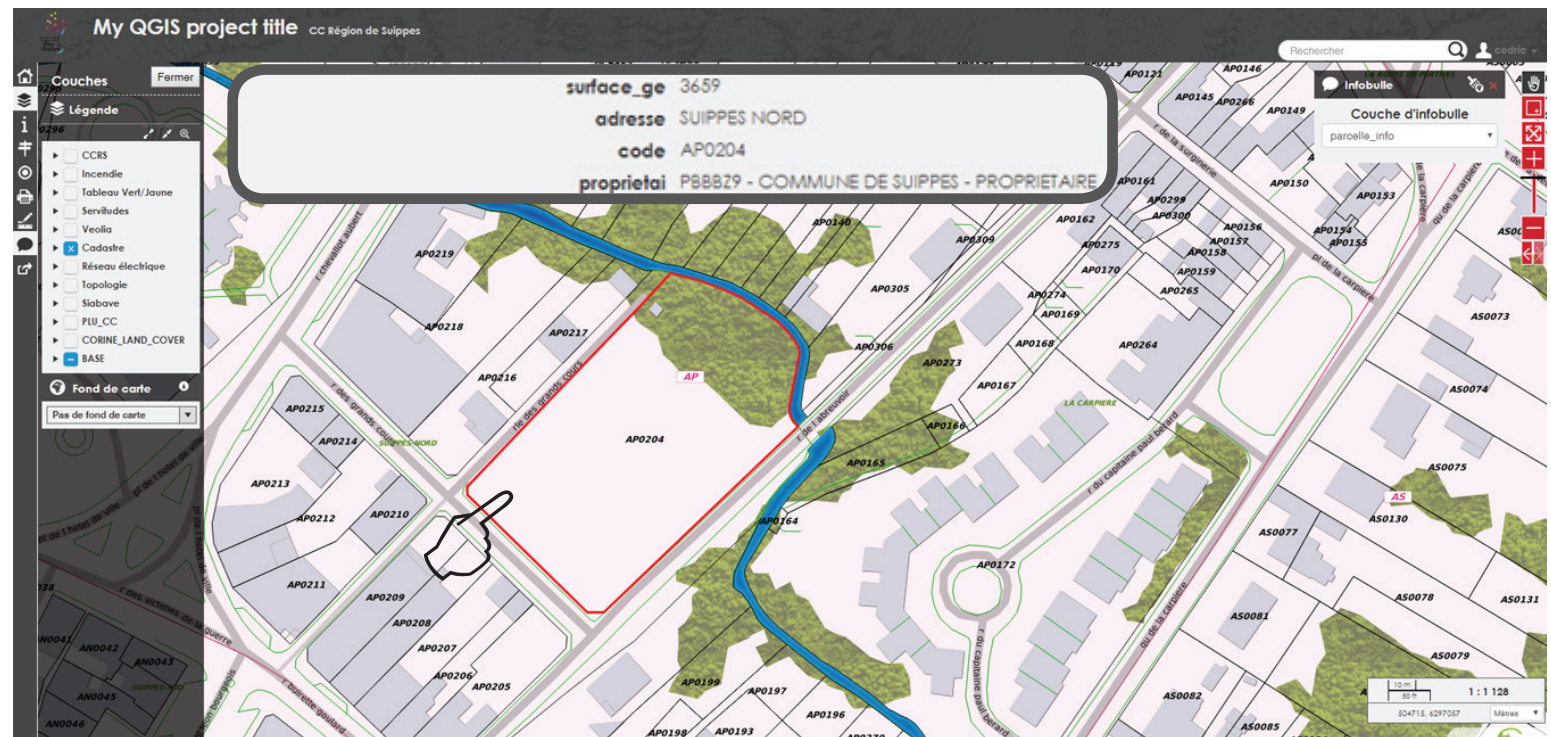
9 Utilisation des outils de mesure

- Des outils de mesure spatiale sont à disposition
- Cliquez sur l'icône 
- Faites un clic gauche pour commencer à tracer la zone à mesurer
- Faites deux clics gauche pour finir le tracé
- Vous pouvez ainsi mesurer une longueur, une aire ou un périmètre



10 Les info-bulles

- Cliquez sur l'icône 
- Passez la souris sur une zone
- La zone survolée apparaît avec un contour rouge
- Les informations sur la zone apparaissent en haut à gauche de la carte



Si vous souhaitez aller plus loin dans l'utilisation de l'interface web Lizmap : docs.lizmap.com



Communauté de
Communes de la
Région
de **Suippes**

